

安否確認カードの作り方

構築の流れ

DIG (災害図上訓練)

- 地域環境
- 危険箇所
- 避難路

まちあるき

避難を想定してDIGの結果を現地で確認する

学習会

地域に必要な防災対策を知る

ワークショップ

カードを作成する

避難訓練

カードを使って試してみる

完成

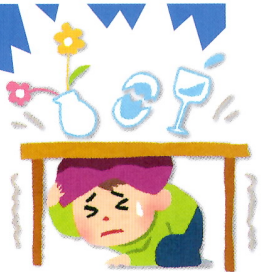
カードを備える

地域の防災力を高めるには住民一人ひとりが発生しそうな災害を知ってその対策を考えておくことが大切です。



南海トラフ地震・津波がおきたとき

- ・地震の揺れや津波により道路は通行できなくなる。
- ・電話なども通じなくなる可能性が高い。
- ・集落が孤立することが予想される。



命を守るために

- ①命を守る津波避難3原則で行動しましょう。
 - ・想定にとらわれるな!
 - ・最善をつくせ!
 - ・率先避難者たれ!
- ②非常持出袋の用意をしておきましょう。
- ③一週間分の水、食料を準備しておきましょう。
- ④お隣同士の助け合いを心がけましょう。
- ⑤避難生活ができる場所を決めておきましょう。